

SOSTENIBILIDAD
sustainability




**AGUA
REFILTRAI**

3

GESTIÓN AMBIENTAL AGUA

- 55.000 metros cúbicos de agua son recuperados mensualmente.
- Se está construyendo una nueva planta de tratamiento de aguas residuales que tendrá una eficiencia mayor al 80%.
- Conexión directa de aguas residuales a la planta de tratamiento de la empresa de servicios públicos.



- El 100% del agua que consumimos en todos los procesos, proviene de nuestra Planta de Tratamiento.
- Trabajamos en pro de producir cada kilo de tela utilizando menos agua.
- Buscamos que los proveedores de la cadena de suministro comprendan y asuman compromisos con respecto al uso eficiente del agua.



REPRESA Y REFORESTACIÓN LA GARCÍA

- En un área de 300 hectáreas, promovemos la conservación de las zonas boscosas y demás coberturas vegetales en la zona perimetral al Embalse y sitios aledaños.
- Establecimiento y seguimiento de la población de insectos benéficos para el control biológico de plagas y plantaciones.
- La reforestación es un pulmón del municipio industrial de Bello.



Represa La García - Fabricato





ENERGÍA

- Cambio de tecnología antigua en iluminación, por lámparas que reducen el consumo de energía.
- Seguimiento y estadística de las emisiones de CO₂ con base en el consumo de energía y combustibles, en las diferentes plantas.
- Análisis de gases para hacer control de las emisiones por combustión.
- Cambio a motores de alta eficiencia energética.
- Conversión a gas de calderas y máquinas que funcionaban con combustible líquido.



Consumo de energía según la distribución

Energía hidráulica: 30%] 65% producción propia
Energía térmica: 35%

Red Pública: 35%

Hidroeléctrica

Contamos con una Planta de Generación de Energía Hidráulica con una capacidad instalada de 6 MW.



RESIDUOS

- Separación y clasificación de residuos.
- Auditoría a empresas de manejo de residuos sólidos para garantizar que cualquier residuo sea dispuesto de forma segura, responsable y legal.
- Reciclaje de subproductos para el reingreso al proceso de Hilatura.
- Búsqueda de nuevos mercados que utilicen nuestros desechos orgánicos de algodón.
- Tenemos lombricultivos que degradan el polvillo de algodón.



En el año 2010 generamos 17.970 toneladas de residuos, de los cuales más del 80% fueron comercializados y llevados a otros procesos como reciclaje de papel, vidrio, cartón y para la adecuación de vías y construcción, como es el caso de la ceniza del carbón.



CERTIFICACIONES

- Utilización de productos amigables con el Medio Ambiente y con certificación **Oeko Tex-100**.
- 100% de los proveedores de colorantes y 80% de los proveedores de ingredientes químicos, se acogen a la normatividad ambiental de sus respectivos países de origen.
- La Empresa cuenta con la Certificación de Calidad **ISO 9001**.
- Satisfaciendo las necesidades de nuestros clientes, producimos telas que cumplan con las certificaciones requeridas.



RESPONSABILIDAD SOCIAL,
compromiso permanente
con la educación.



UNIVERSIDAD DE LA TELA

- Ofrece programas de formación, capacitación y entrenamiento para los trabajadores.
- Su objetivo es **certificar** las competencias del personal de la Empresa, para el desempeño del oficio.
- Durante el 2010, se certificaron en Competencias Laborales, 870 trabajadores.
- Se ejecutaron 304 programas de formación con un total de 257.000 horas de capacitación.



CAPACITACIONES A ALIADOS

- El objetivo es fortalecer el conocimiento textil.
- Compartir el conocimiento con clientes, proveedores, gremios y universidades, de forma gratuita.
- Se crea un pensum de acuerdo a las necesidades específicas del cliente.

**En el 2010 compartimos
conocimiento con 890 personas
externas a la Compañía.**



CAPACITACIONES PARA EL GRUPO FAMILIAR DE LOS EMPLEADOS

Programa “Opciones de vida”

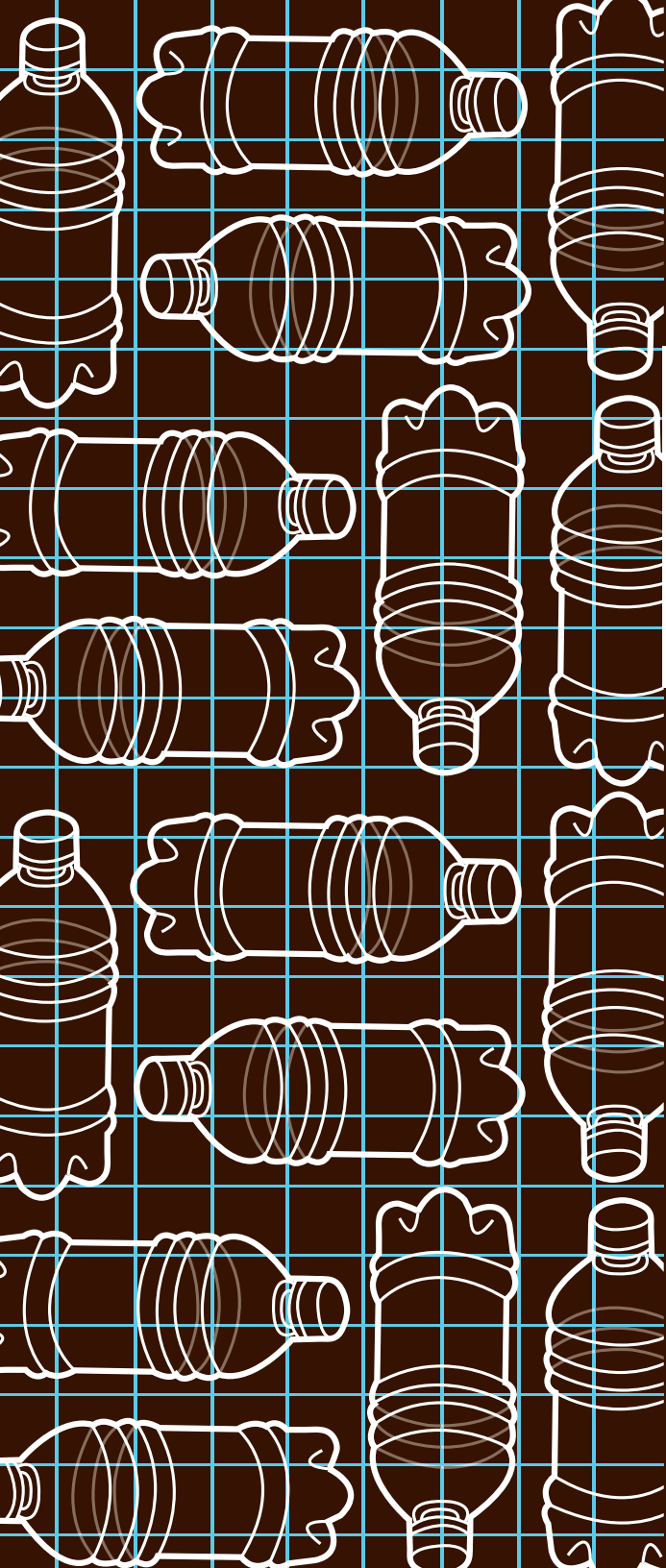
- Capacitación en artes y oficios
- Utilización adecuada del tiempo libre
- Alternativas para generar ingresos



Convenios de capacitación con otras entidades

- Aporte de la Empresa en la formación técnica de los bachilleres colombianos.
- Convenios permanentes de capacitación con el Servicio Nacional de Aprendizaje **SENA**, entidad del estado colombiano.





**fabricato**

**eko**
Una marca de **enka**

PRODUCTO

Textiles hechos a partir de
botellas PET RECUPERADAS

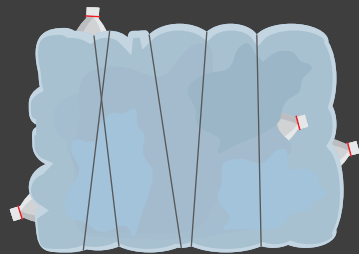
Proceso ENKA



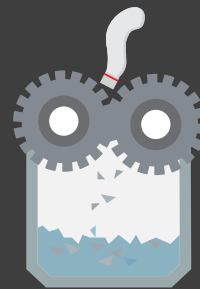
1. Consumo



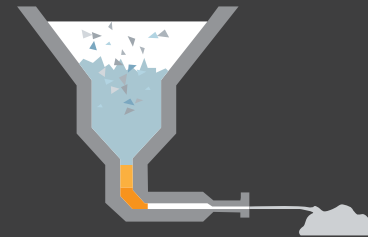
2. Separación



3. Acopio y prensado



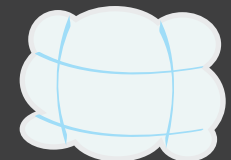
4. Lavado y molido



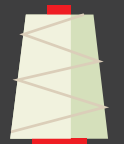
5. Granulado



Envases



Fibras



Filamentos

6. Transformación



Repelentes

- Antifluidos
- Nano sphere®

Manejo de humedad

- Wicking windows®
- Trans dry®
- Confort-fresh

Antiarrugas-retención de pliegos

- Tough cotton

Otros

- Antibacterial
- Vitaminas y microencapsulados
- Protección UV

acabados funcionales



está comprometido
con el Medio Ambiente

